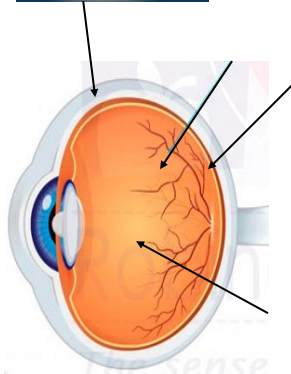




## اثرات دیابت بر روی چشم (رتینوپاتی دیابتی)

اگر مبتلا به بیماری دیابت هستید، بدن شما قادر به استفاده و سوخت و ساز مناسب قند نمی باشد. از این رو میزان قند خون افزایش یافته و باعث آسیب به عروق شبکیه چشم می شود. شبکیه قسمت اصلی چشم است، آسیب به عروق این قسمت سبب ایجاد رتینوپاتی دیابتی می شود.



### چشم سالم

شبکیه لایه حساس به نور است و تصاویر را برای عصب بینایی جمع میکند.

رگ های سالم بافت شبکیه را تغذیه می کنند.

زجاجیه بافت ژله ای شفافیت که فضای داخل چشم را پر میکند.

### تشخیص رتینوپاتی دیابتی:

**کاهش دید علامت دیررس**

**دیابت است** بنابراین بهترین

راه تشخیص رتینوپاتی دیابتی

**معاینات چشم پزشکی است.**

ممکن است نیاز به آزمایشات

اختصاصی تری از جمله عکس

های رنگی ( آنژیوگرافی با

فلورسئین ) باشد. که با عکس

های گرفته شده تشخیص

شدت بیماری و میزان آسیب

به عروق امکان پذیر می باشد.

### چشم مبتلا به رتینوپاتی

### دیابتی

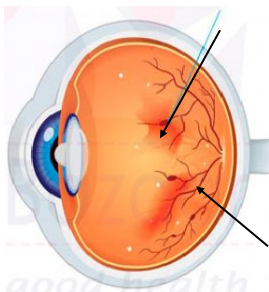
مایع و خون از عروق

کوچک به داخل شبکیه

نشت می کند

عروق جدید و کوچک می

تواند ایجاد کند.



## درمان رتینوپاتی دیابتی:

- لیزر درمانی
- تزریق داخل چشمی داروها
- ویتراکتومی ( برداشتن زجاجیه): در بیماران دیابتی که خونریزی زجاجیه ای یا جداشدگی شبکیه دارند، کاربرد دارد.

**نکته:** مهمترین روش پیشگیری، کنترل دقیق قند خون و فشارخون است.

از آن جا که بسیاری از بیماری های شبکیه در طول بارداری تشدید می شوند و با توجه به بروز بعضی بیماری های شبکیه در زمان بارداری، پیشنهاد می گردد زنان باردار (در صورت وجود بیماری های زمینه ای مانند دیابت یا فشارخون بالا) در جریان بارداری، مورد معاینه کامل چشمی و در صورت لزوم تحت درمان های اختصاصی چشمی قرار گیرند.

## به خاطر داشته باشید که:

بیماری دیابت به مرور زمان عوارض و بیماری هایی ایجاد می کند که میتواند خطرناک باشد پس در صورت ابتلا به دیابت نکات زیر را به خاطر بسپارید:

- کنترل منظم و دقیق فشارخون و چربی خون
- مراجعه به پزشک به طور منظم و اطاعت از دستورات پزشک
- رعایت رژیم غذایی و کنترل روزانه قند خون
- تلاش برای رسیدن به وزن ایده آل

## منابع:

- بیماری های شبکیه ای مرتبط با بارداری و درمان آنها

- راهنمای مراقبت های چشمی ۱۳۸۹

چشم و گوش برونر و سودارث ۲۰۱۸

بازنگری : سال ۹۹

